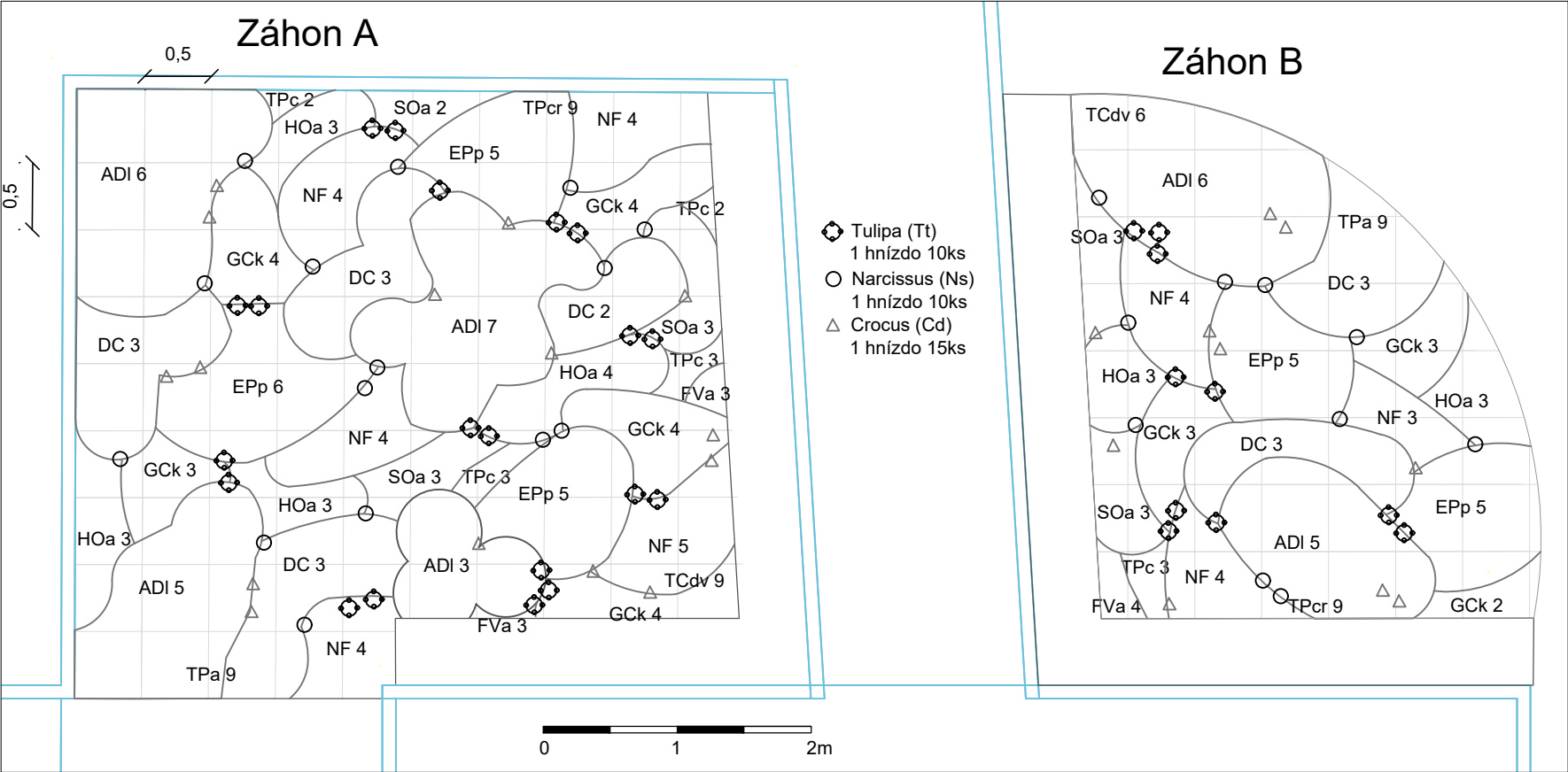


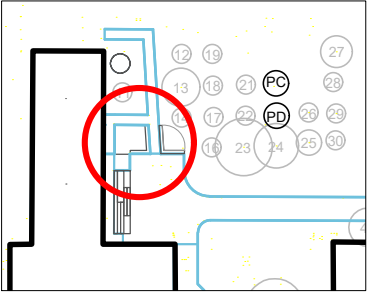
SEVERNÍ ČÁST



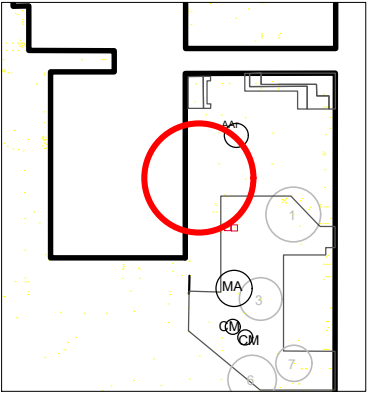
ZÁHON A		
TRVALKY		
Zkratka	Název	Počet ks
ADI	<i>Aster dumosus</i> 'Lady in Blue'	21
DC	<i>Deschampsia caespitosa</i>	11
EPp	<i>Echinacea purpurea</i> 'Papallo Classic Dragon Fru	16
FVa	<i>Fragaria vesca</i> 'Alexandria'	6
GCK	<i>Geranium x canthabrigiense</i> 'Karmina'	19
HOa	<i>Hyssopus officinalis</i> 'Albus'	13
NF	<i>Nepeta x faassenii</i>	21
SOa	<i>Salvia officinalis</i> 'Aurea'	8
TCd	<i>Thymus citriodorus</i> 'Doone Valley'	9
TPa	<i>Thymus praecox</i> 'Albiflorus'	9
TPc	<i>Thymus praecox</i> 'Coccineus'	10
TPcr	<i>Thymus praecox</i> 'Creeping Red'	9
CIBULOVINY		
Zkratka	Název	Počet ks
Cd	<i>Crocus</i> 'DOROTHY'	225
Ns	<i>Narcissus</i> 'Stainless'	150
Tt	<i>Tulipa</i> 'Temple of beauty'	200

ZÁHON B		
TRVALKY		
Zkratka	Název	Počet ks
ADI	<i>Aster dumosus</i> 'Lady in Blue'	11
DC	<i>Deschampsia caespitosa</i>	6
EPp	<i>Echinacea purpurea</i> 'Papallo Classic Dragon Fru	10
FVa	<i>Fragaria vesca</i> 'Alexandria'	4
GCK	<i>Geranium x canthabrigiense</i> 'Karmina'	8
HOa	<i>Hyssopus officinalis</i> 'Albus'	6
NF	<i>Nepeta x faassenii</i>	11
SOa	<i>Salvia officinalis</i> 'Aurea'	6
TCd	<i>Thymus citriodorus</i> 'Doone Valley'	6
TPa	<i>Thymus praecox</i> 'Albiflorus'	9
TPc	<i>Thymus praecox</i> 'Coccineus'	3
TPcr	<i>Thymus praecox</i> 'Creeping Red'	9
CIBULOVINY		
Zkratka	Název	Počet ks
Cd	<i>Crocus</i> 'DOROTHY'	150
Ns	<i>Narcissus</i> 'Stainless'	100
Tt	<i>Tulipa</i> 'Temple of beauty'	100

PŘEHLEDOVÁ SITUACE - severní část

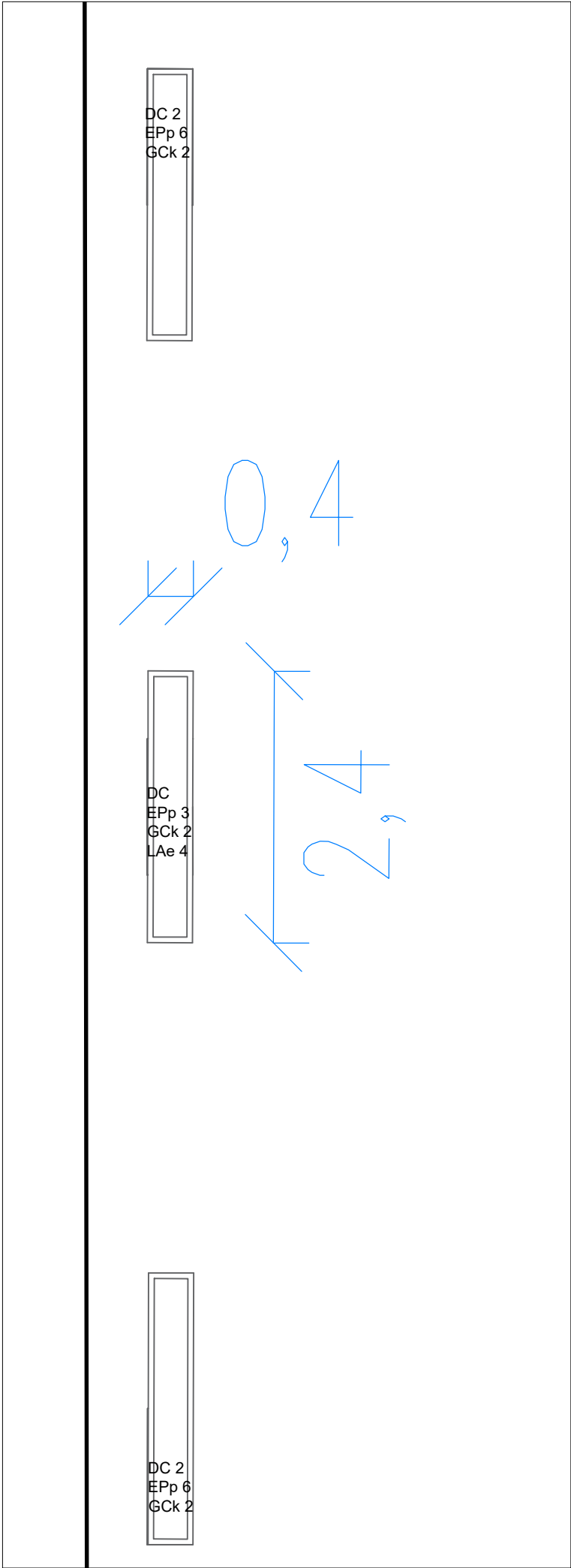


PŘEHLEDOVÁ SITUACE - vnitroblok



Vnitroblok - mobilní zeleň		
TRVALKY		
Zkratka	Název	Počet ks
DC	<i>Deschampsia caespitosa</i>	5
EPp	<i>Echinacea purpurea</i> 'Papallo Classic Dragon Fru	15
GCK	<i>Geranium x canthabrigiense</i> 'Karmina'	6
LAe	<i>Lavandula angustifolia</i> 'England'	4

VNITROBLOK - MOBILNÍ ZELEŇ



LEGENDA

STÁVAJÍCÍ STAV

katastr. území

budovy

polohopis

NAVRŽENÝ STAV

1

strom listnatý

EPp5

trvalky, traviny

◊ ◯ △

cibuloviny

Stávající trvalky mohou být doplněny do navržených výsadeb. Jejich přesadbu zajistí škola.

Pro budoucí pergolu se stínící konstrukcí jsou navrženy výsadby popínavých rostlin a trvalek, které budou specifikovány při řešení tohoto prvku.

Projekt

Revitalizace areálu ZŠ TGM Otrokovice

SO 800 Vegetační úpravy

název výkresu

Osazovací plán

měřítko

1:50

č. výkresu

D.3A

datum

03. 2024

účel

DSP

formát

A3 (420x297 mm)

parc.č.

2537/1, 492/16

Investor

Město Otrokovice

nám. 3 května 1340, 756 02 Otrokovice

Vypracoval

Ing. Lenka Krúpová

Ing. Mgr. Petra Šoborová, DiS.

Hlavní projektant

NELL PROJEKT s.r.o.

Kvitková 3687, 760 01, Zlín

IČ: 29209081, ČKA I 1201499

Zpracovatel SO Vegetační úpravy

Ing. Mgr. Petra Šoborová, DiS.

www.ateliernazeleno.cz , IČ: 14117240

+420 734 206 769, soborovapetra@gmail.com

ateliér

nazeleno